



کتاب تشریح منوهای نرم افزار ETABS 2016

(توضیحات کاربردی تمام دستورات نرم افزار ایتبس)

مؤلف: مهندس امید رسولی

ویرایش ۹۷/۷

بنام خدا

فهرست مطالب:

۸	File	منوی
۹	(Import)	File زیرمنوی
۱۰	(Export)	File زیرمنوی
۱۱	(Create Video)	File زیرمنوی
۱۲	(Create Report)	File زیرمنوی
۱۳	(Capture Picture)	File زیرمنوی
۱۴		Edit منوی
۱۵	(Add to Model from Template)	Edit زیرمنوی
۱۶	(Grid Options)	Edit زیرمنوی
۱۷	(Extrude)	Edit زیرمنوی
۱۸	(Edit Frame)	Edit زیرمنوی
۱۹	(Edit Shells)	Edit زیرمنوی
۲۰	(Edit Links)	Edit زیرمنوی

۲۱ (Add/Edit Tendons) :Edit	زیرمنوی
۲۲ (Add/Edit Design Strips) :Edit	زیرمنوی
۲۳ :View	منوی
۲۴ :Define	منوی
۲۶ (Spring Properties) :Define	زیرمنوی
۲۷ (Functions) :Define	زیرمنوی
۲۸ :Draw	منوی
۲۹ (Draw Beam/Column/Brace Objects) :Draw	زیرمنوی
۳۰ (Draw Floor/Wall Objects) :Draw	زیرمنوی
۳۱ :Select	منوی
۳۲ (Select) :Select	زیرمنوی
۳۳ (Select) :Select	زیرمنوی
۳۴ (Select) :Select	زیرمنوی

۳۵.....	(Select):Select	زیرمنوی
۳۶.....	(Deselect):Select	زیرمنوی
۳۷.....	(Deselect):Select	زیرمنوی
۳۸.....	(Deselect):Select	زیرمنوی
۳۹.....	(Deselect):Select	زیرمنوی
۴۰.....	:Assign	منوی
۴۱.....	(Joint):Assign	زیرمنوی
۴۲.....	(Frame):Assign	زیرمنوی
۴۳.....	(Shell):Assign	زیرمنوی
۴۴.....	(Link):Assign	زیرمنوی
۴۵.....	(Tendon):Assign	زیرمنوی
۴۶.....	(Joint Loads):Assign	زیرمنوی
۴۷.....	(Frame Loads):Assign	زیرمنوی

۴۸ (Shell Loads) :Assign	زیرمنوی
۴۹ (Tendon Loads) :Assign	زیرمنوی
۵۰ (Paste Assigns) :Assign	زیرمنوی
۵۱ :Analyze	منوی
۵۲ :Display	منوی
۵۳ (Load Assigns) :Display	زیرمنوی
۵۴ (Force/Stress Diagrams) :Display	زیرمنوی
۵۵ :Design	منوی
۵۶ (Steel Frame Design) :Design	زیرمنوی
۵۷ (Concrete Frame Design) :Design	زیرمنوی
۵۸ (Composite Beam Design) :Design	زیرمنوی
۵۹ (Composite Column Design) :Design	زیرمنوی
۶۰ (Steel Joist Design) :Design	زیرمنوی

۶۱ (Shear Wall Design) :Design	زیرمنوی
۶۲ (Shear Wall Design : Assign Pier Sections) :Design	زیرمنوی
۶۳ (Concrete Slab Design) :Design	زیرمنوی
۶۴ (Concrete Slab Design : View/Revise Flexural Design Overwrites) :Design	زیرمنوی
۶۵ (Concrete Slab Design : Reset All Flexural Design Overwrites) :Design	زیرمنوی
۶۶ (Steel Connection Design) :Design	زیرمنوی
۶۷	:Detailing منوی
۶۸ (Concrete Component Preferences) :Detailing	زیرمنوی
۶۹ (Steel Component Preferences) :Detailing	زیرمنوی
۷۰ (Rebar Selection Rules) :Detailing	زیرمنوی
۷۱	:Options منوی
۷۲ (Graphics Colors) :Options	زیرمنوی
۷۳ (Graphics Mode) :Options	زیرمنوی

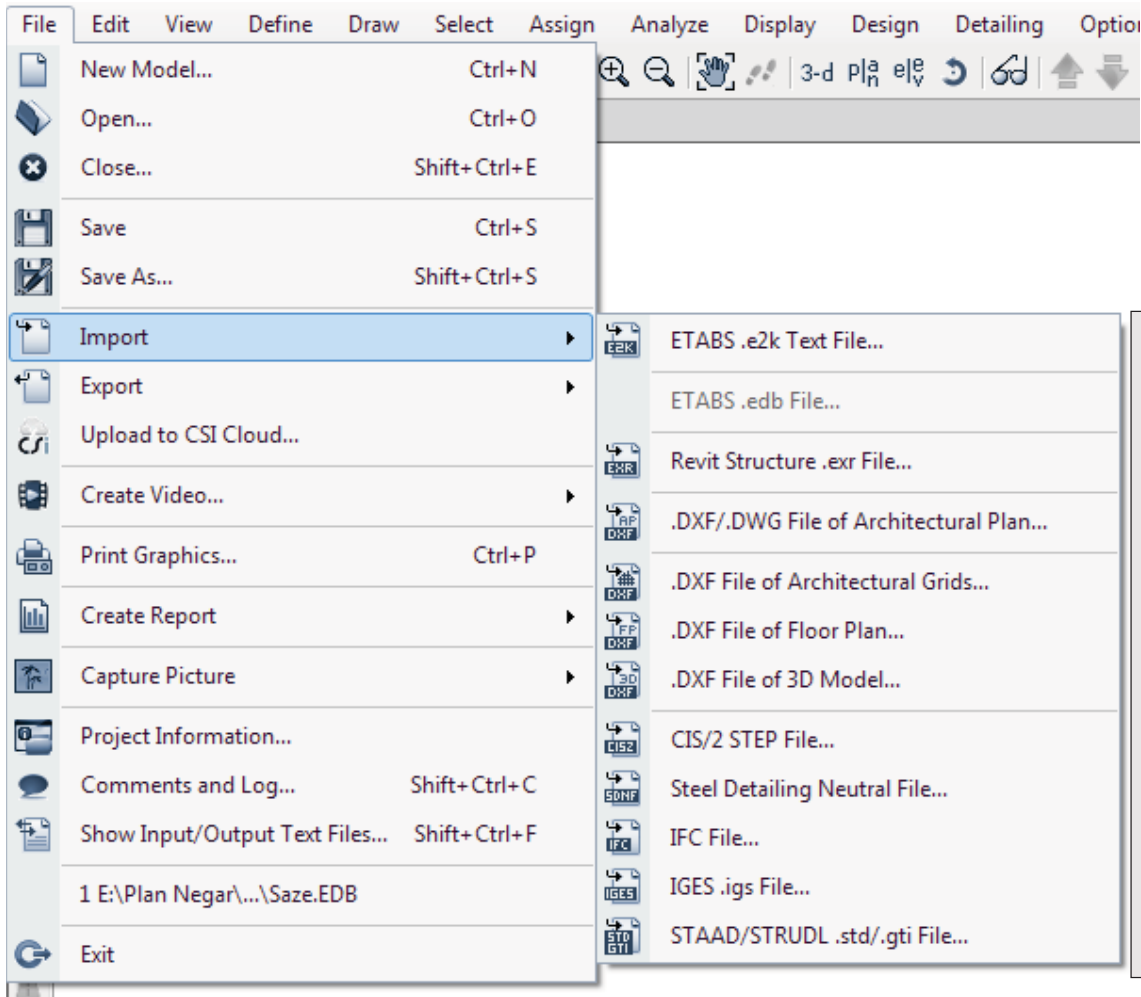
منوی Tools: ۷۴

منوی Help: ۷۵

منوی File:



زیرمنوی File: (Import)

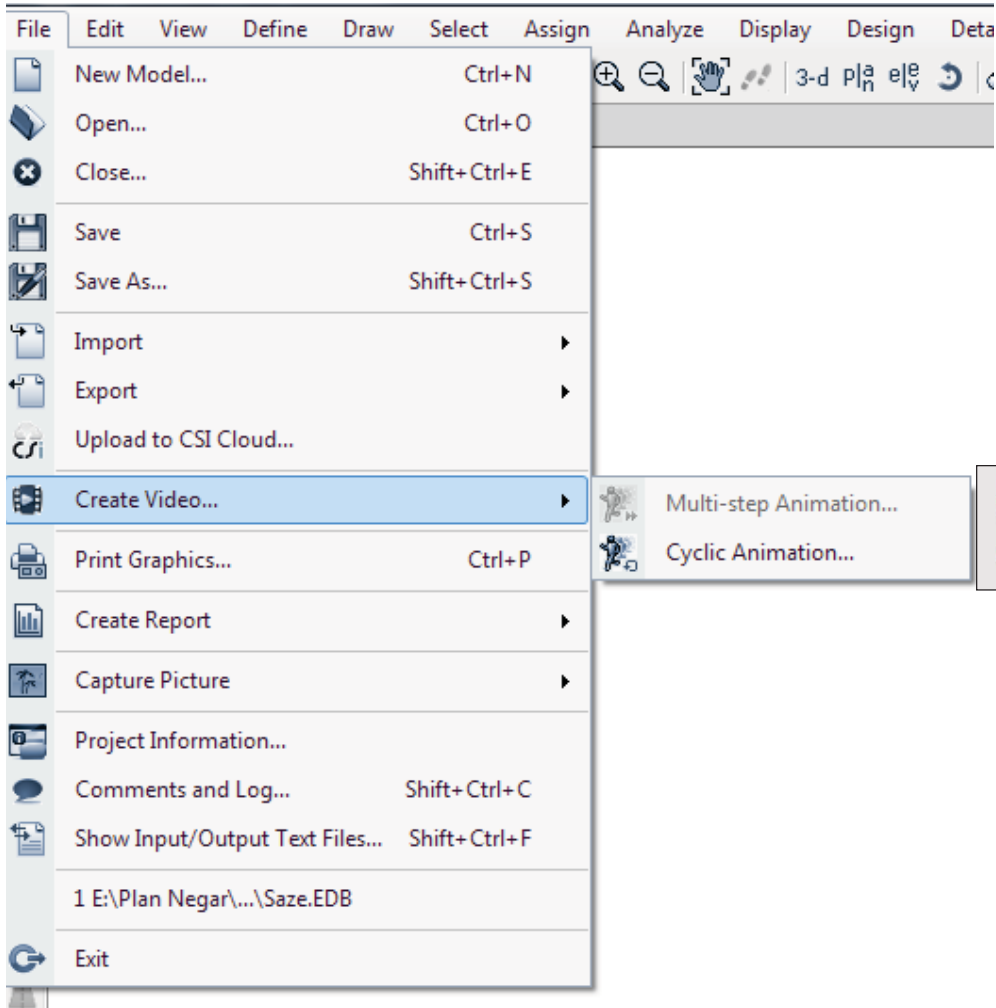


وارد کردن فایل‌های متنی ایتبس
قراردادن طبقه ای از فایل دیگر در محل طبقه جاری
وارد کردن فایل از برنامه رویت
وارد کردن فایل از برنامه اتوکد برای پلان معماری
وارد کردن فایل از برنامه اتوکد برای خطوط شبکه
وارد کردن فایل از برنامه اتوکد برای پلان معماری
وارد کردن فایل از برنامه اتوکد برای مدل سه بعدی
وارد کردن فایل با فرمت CIS
وارد کردن فایل با فرمت Steel Detailing
وارد کردن فایل با فرمت IFC
وارد کردن فایل با فرمت IGES
وارد کردن فایل با فرمت STAAD

زیرمنوی File: (Export)

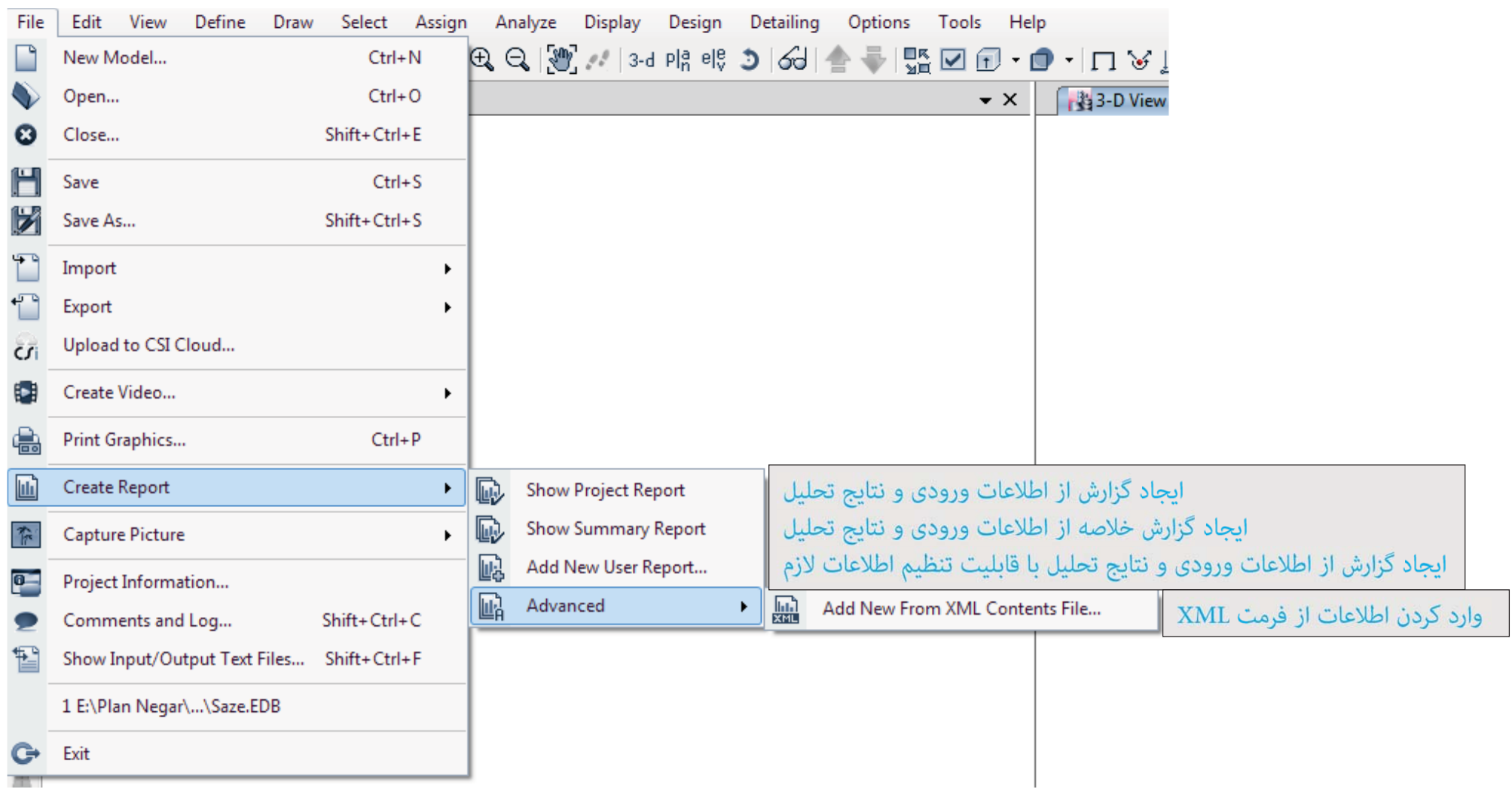
File	Export	Description
ETABS .e2k Text File...	ایجاد فایل‌های متنی ایتبس	
ETABS Tables to Excel...	ایجاد اطلاعات ورودی و نتایج تحلیل در برنامه اکسل	
ETABS Tables to Access...	ایجاد اطلاعات ورودی و نتایج تحلیل در برنامه اکسس	
ETABS Tables to XML...	ایجاد اطلاعات مدل در فرمت XML	
Partial ETABS .edb File...	ایجاد فایل جدید از طبقه ای از مدل جاری	
Story as SAFE V12 .f2k File...	ایجاد اطلاعات ورودی و نتایج تحلیل طبقه ای از مدل در برنامه سیف	
Revit Structure .exr File...	ایجاد اطلاعات مدل در برنامه رویت	
.DXF/.DWG File...	ایجاد اطلاعات مدل در برنامه اتوکد	
CIS/2 STEP File...	ایجاد فایل با فرمت CIS	
Steel Detailing Neutral File...	ایجاد فایل با فرمت Steel Detailing	
IFC File...	ایجاد فایل با فرمت IFC	
IGES .igs File...	ایجاد فایل با فرمت IGES	
3D Printing .stl File...	ایجاد فایل با فرمت stl	

زیرمنوی File: (Create Video)

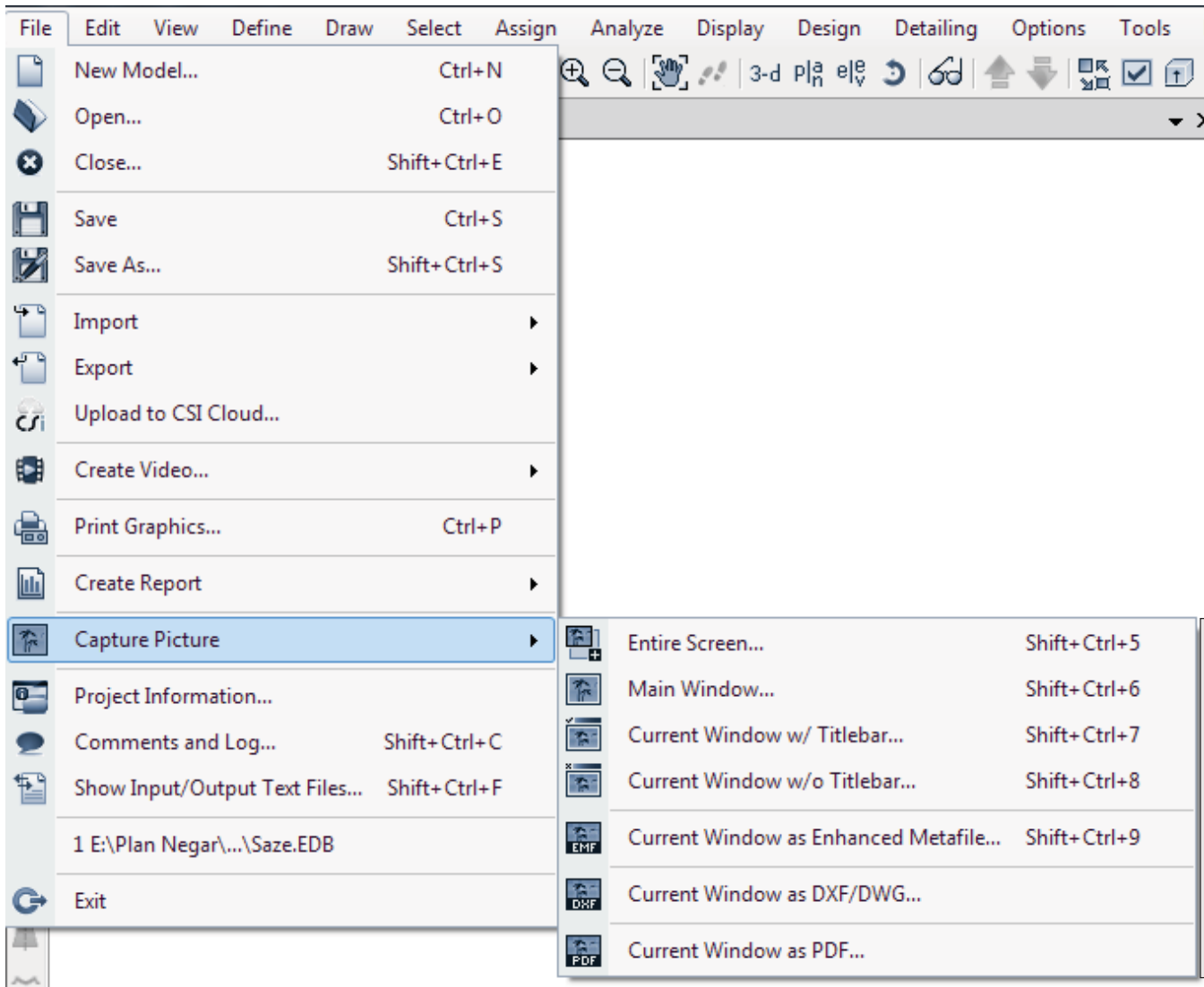


ایجاد فابل ویدویی از تغییرشکلهای سازه بصورت گام به گام
ایجاد فابل ویدویی از تغییرشکلهای سازه بصورت چرخه ای

زیرمنوی File: (Create Report)



زیرمنوی File: (Capture Picture)



ایجاد تصویر از کل پنجره ویندوز
ایجاد تصویر از کل پنجره برنامه
ایجاد تصویر از پنجره جاری برنامه با نوار عنوان
ایجاد تصویر از پنجره جاری برنامه بدون نوار عنوان
ایجاد فایل گرافیکی استاندارد ویندوز با پسوند emf
ایجاد تصویر برای برنامه اتوکد
ایجاد تصویر با فرمت PDF